

戸畑駅に臨む

品格がここにはある。

BLUE SKY III

戸畑駅前銀座ビル

LIFE INFORMATION

● ショッピング

イオン戸畑・・・徒歩3分
スーパー大栄・・・徒歩6分
100円ショップ・・・徒歩8分

● 交通機関

JR戸畑駅・・・徒歩1分
西鉄バス戸畑駅・・・徒歩3分
都市高速戸畑ランプ・・・車で3分

● 教育・医療

牧山中央病院・・・徒歩10分
戸畑保育所・・・徒歩6分
戸畑中央小学校・・・徒歩14分

時代の新しい住環境を切り開く

「ブルースカイⅢ」

戸畑駅前銀座ビル誕生。

物件概要

- 竣工日 / 2011年9月完成予定
- 名称 / ブルースカイⅢ 戸畑駅前銀座ビル
- 所在地 / 北九州市戸畑区銀座1丁目1番地
- 交通機関 / JR 鹿児島本線 戸畑駅 徒歩1分
- 構造 / 鉄筋コンクリート造 11階建て
- 敷金 / 4ヶ月
- 共益費 / 4,000円
- 駐車場代 / (軽) 8,000円 (普) 10,000円
- 募集戸数 / 44戸
- 設備 / TVモニターフォン・オートロック・防犯カメラ・BSアンテナ・システムキッチン
エアコン(1DK・1LDKのみ)・ブロードバンド(使い放題無料予定)

～ ブルースカイⅢ ～

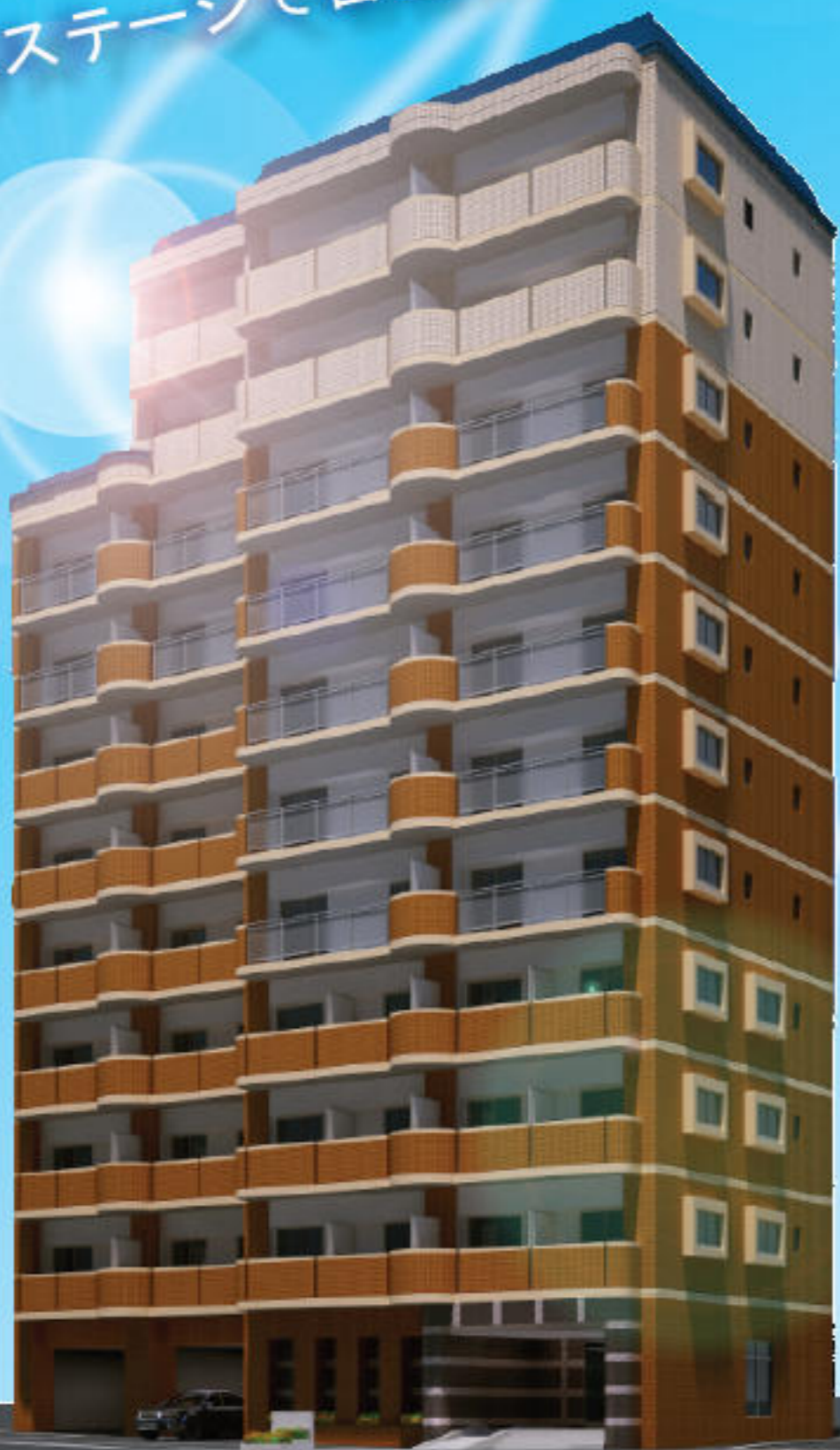


戸畑駅前銀座ビル

Design

perspective drawing

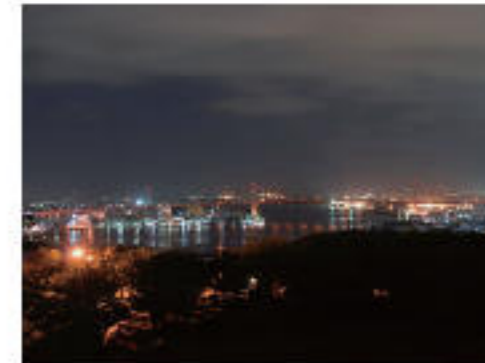
非日常をスタイリッシュに組み込んだ贅沢な暮らし。
駅前というステージで自由気ままに住まう。



▲昭和8年に戸畑市役所として完成した歴史ある建物。



▲戸畑区を見下ろす小高い丘の上に建っている北九州市立美術館。



▲戸畑区の夕陽の名所で知られる都島展望公園。若松から戸畑までが一望出来ます。



▲甘いシナチクで有名なとんこつラーメン店「龍王」。昼は行列が出来るほどの有名店。



▲地元戸畑で長年愛される老舗「魚政」寿司・会席・鍋を得意としています。



Equipment

快適品質を求めた駅前ビル

充実した設備。快適な生活が贅沢と感じられる空間を提供致します。
賃貸住宅の最高峰を求めた「戸畑駅前銀座ビル」。

(※写真は全てイメージの為現物とは異なります。)

Bath Room



マンションライフを楽しく
するバスルーム。

特徴として表面硬度が高く、傷つきにくいので
ユニットバスルームの美しく清潔な印象を長く
保てます。また、汚れも落としやすくお掃除も
ラクラクです。

Wash Room



洗面室を明るく
使いやすく演出。

機能的な使いやすさがうれしいシン
グルレバーシャワー水栓ヘッドに凹
凸がないため、水アカが溜まりにく
く汚れにくい構造です。

Internet (無料で提供出来るLANケーブルを) 導入予定。

ライトユーザー向けの無料で使えるインターネットをマンションに
導入予定。ファイル交換ソフトの使用等出来ませが検索程度の
使用であれば問題なく使用できます。



Kitchen Space



▲ キッチンパネルは上記の2色を採用。
使いやすさを高めながら、その華やかさに一層の
磨きをかけました。限られた間口を最大限に活用
した、使いやすく機能的なキッチン。



ピュアピンク

Flooring



メイプルホワイト

▲床材はメイプルホワイトと
ピュアピンクの2色を用意。
最近流行の2色を起用。

Security

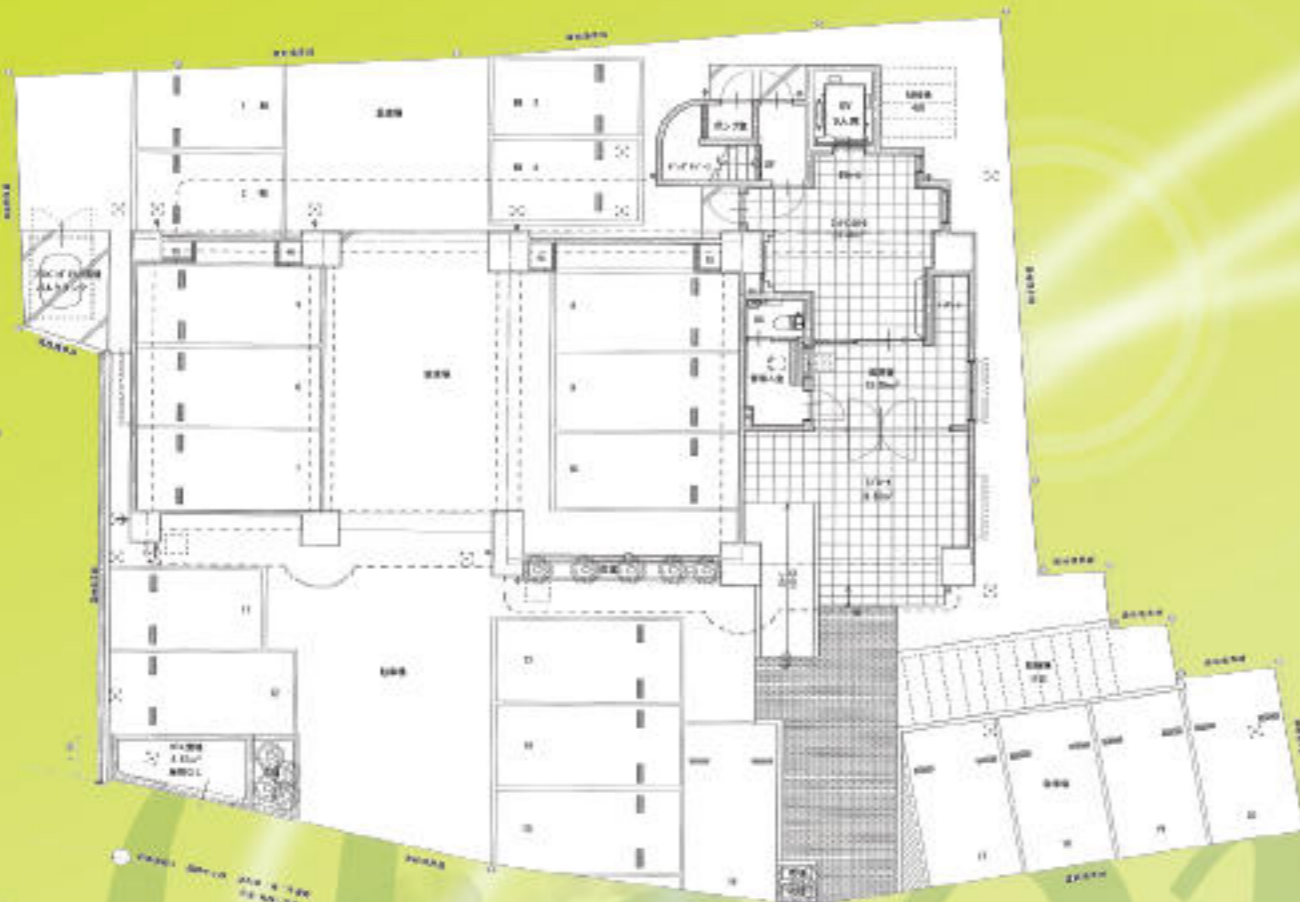
※ 画像はイメージです。
実物とは異なります。



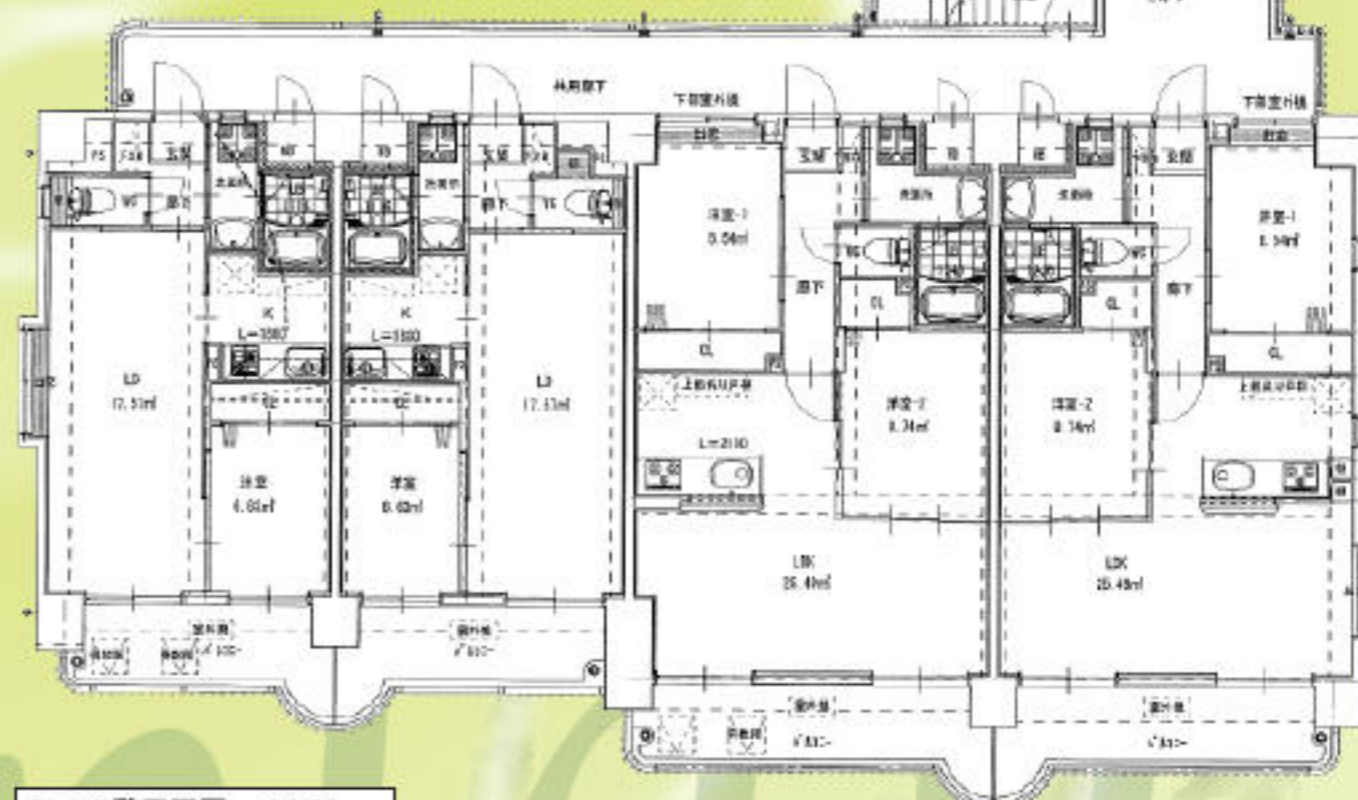
◀ 敷地への不審者による侵入を捉えます。
▶ EVホールを24時間監視し続けます。



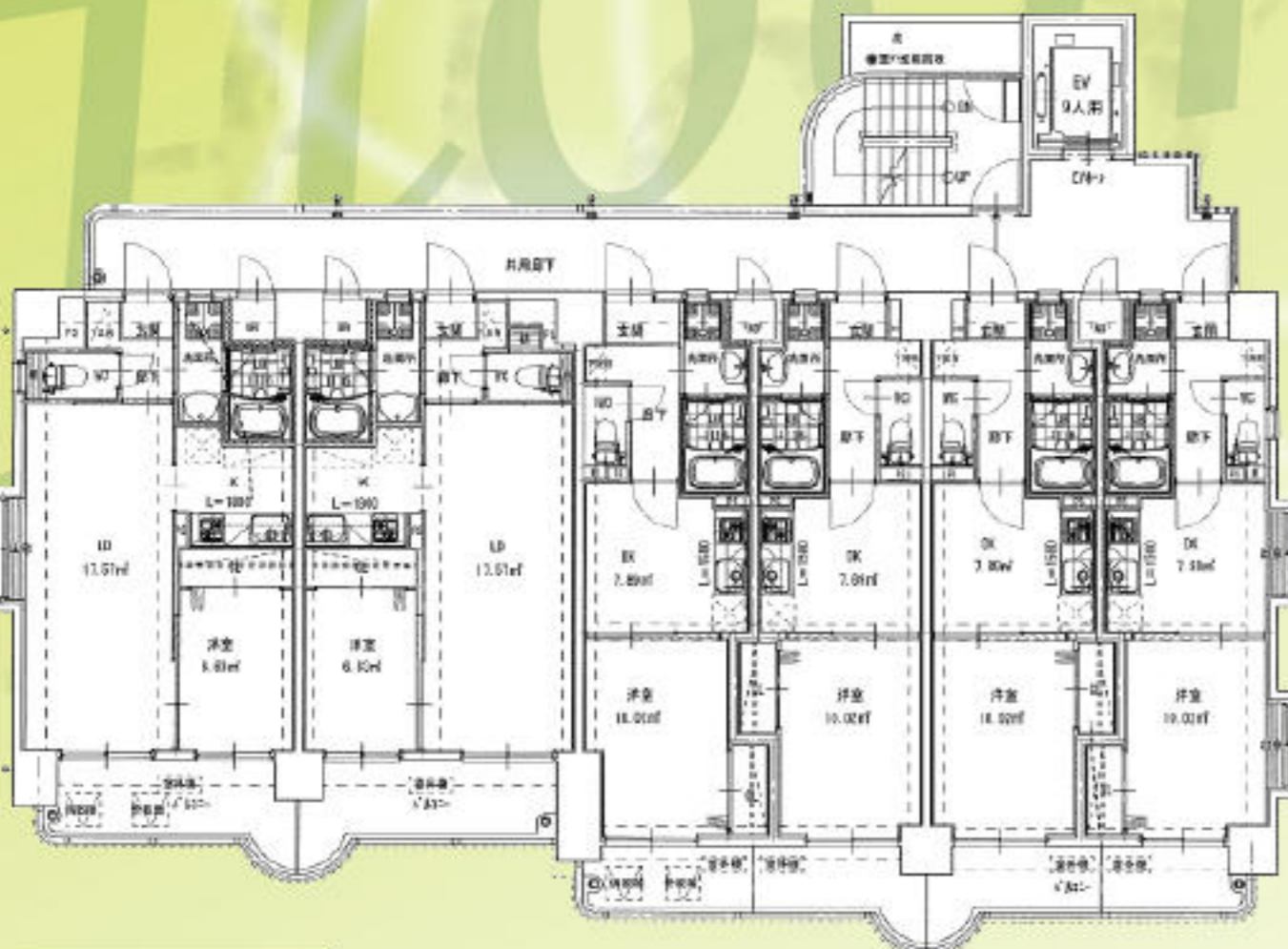
◀ オートロックにより不審者をシャットアウト。
音声により訪問者を確認出来るのも良いですね。
エントランス、部屋の玄関前と2度確認すること
により防犯の精度も高まります。



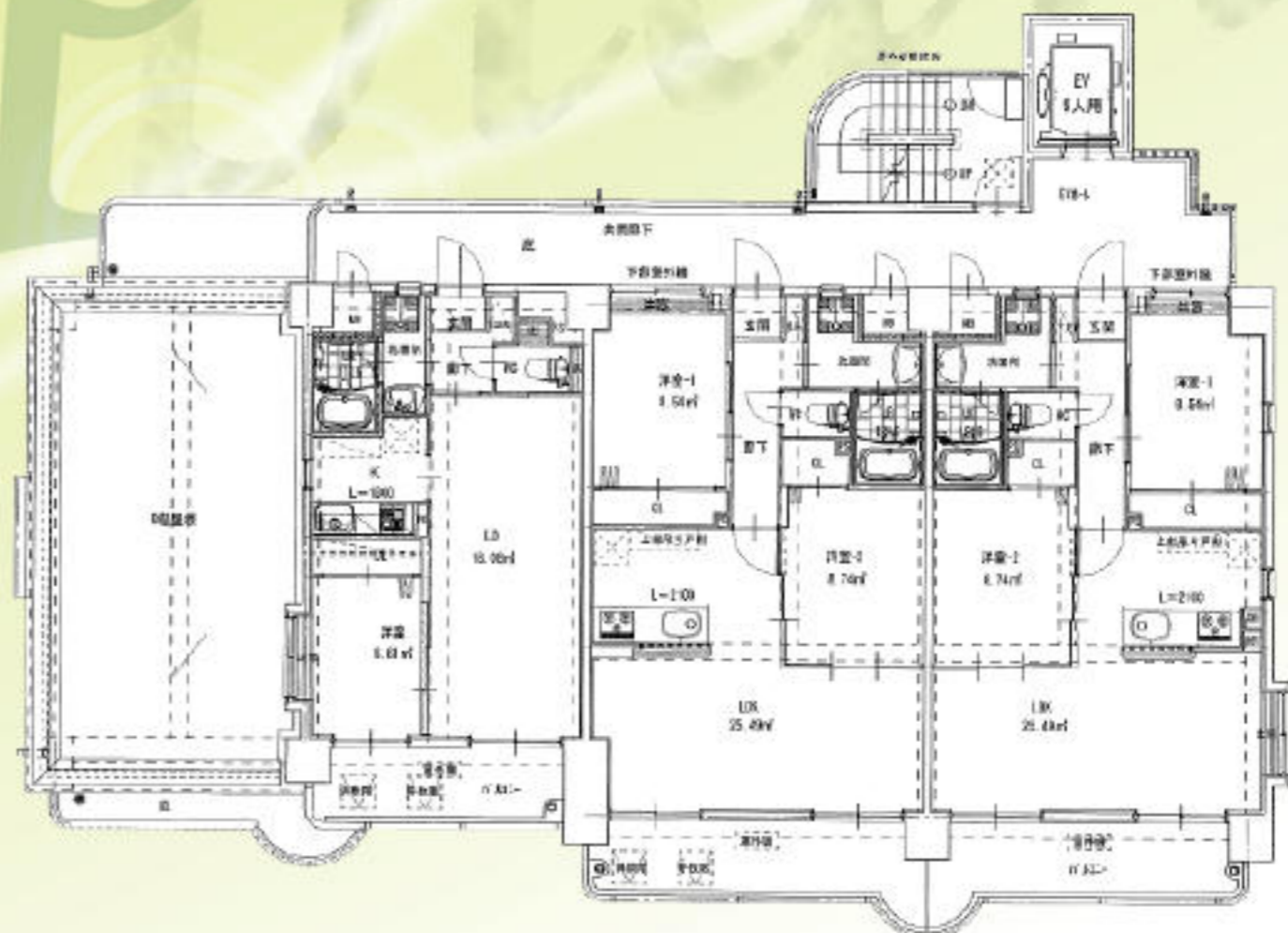
1階平面図 1/100



5~9階平面図 1/100



2~4階平面図 1/100



10~11階平面図 1/100

- A-type
1LDK
41.0 m²
(12.4 坪)
- A-type
1LDK
41.0 m²
(12.4 坪)
- B-type
1DK
30.07 m²
(9.01 坪)
- B-type
1DK
30.07 m²
(9.01 坪)
- B-type
1DK
30.07 m²
(9.01 坪)
- B-type
1DK
30.07 m²
(9.01 坪)

- A-type
1LDK
41.0 m²
(12.4 坪)
- A-type
1LDK
41.0 m²
(12.4 坪)
- C-type
2LDK
58.90 m²
(17.82 坪)
- C-type
2LDK
58.90 m²
(17.82 坪)

- A-2type
1LDK
41.81 m²
(12.58 坪)
- C-type
2LDK
58.90 m²
(17.82 坪)
- C-type
2LDK
58.90 m²
(17.82 坪)