

物件概要

- 竣工日 / 2012年3月上旬完成予定
- 名称 / ザ・スクエア紅梅プレミアム
- 所在地 / 北九州市八幡西区紅梅
- 交通機関 / JR 鹿児島本線 黒崎駅 徒歩15分
- 構造 / 鉄筋コンクリート造 10階建て
- 敷金 / 4ヶ月 (敷引き3ヶ月)
- 共益費 / 4,000円
- 駐車場代 / (軽) 7,000円 (普) 8,000円 ~ 13,000円 (縦列2台分)
- 募集戸数 / 56戸
- 設備 / TVモニター式オートロック・防犯カメラ(6台)・リモコン式電動シャッターゲートパーキング
浴室テレビ・追焚き機能・BSアンテナ・システムキッチン・エアコン(1K・1LDK・2LDK[Dタイプ])
ブロードバンド(使い放題・無料)・駐輪場・セキュリティシステム・ウォシュレット・CATV対応

LOCATION



いのちのたび博物館



スペースワールド



イオン八幡



皿倉山からの夜景

LIFE INFORMATION

● 医療機関

- 九州厚生年金病院・・・車で3分
- 山下内科・小児科・・・徒歩5分
- 上野歯科・・・徒歩3分

● ショッピング

- ドラッグストアコスモス・・・徒歩1分
- スーパーピナ・・・徒歩1分
- セブンイレブン・・・徒歩6分

● 交通機関

- JR黒崎駅・・・徒歩15分
- 西鉄バス紅梅・・・徒歩4分
- 都市高速大谷IC・・・車で6分

● 教育

- 陣山乳児保育所・・・徒歩4分
- 成松幼稚園・・・徒歩7分
- 黒崎中央小学校・・・徒歩8分

The Square Kobai Premium

ザ・スクエア紅梅プレミアム

Image pers

「威風堂々。」

单身住居から
家族向けの部屋まで
対応した多彩なプラン。
素敵なライフスタイルを
実現致します。

紅梅の明るい高台に新たな時を刻む優美な佇まい。

立地を最大限に活かした個性的なデザイナーズマンション。全ての住戸に光りと風の恵みが享受出来る様に考えられたゆとりの空間を実現。設備充実のハイグレード仕様。

Equipment *スタイリッシュで快適な住空間*

「充実設備。」

Security



※ 画像はイメージです。
実物とは異なります。

◀ オートロックにより不審者をシャットアウト。
音声により訪問者を確認出来るのも良いですね。
エントランス、部屋の玄関前と2度確認すること
により防犯の精度も高まります。

▶ 屋内外含めて防犯カメラを
6台設置予定。セキュリティ
を高めた安全対策。



◀ 敷地への不審者に
よる侵入を捉えます。

採用しクオリティの高い防犯対策を備えました。
駐車場の出入り口はシャッターゲートを



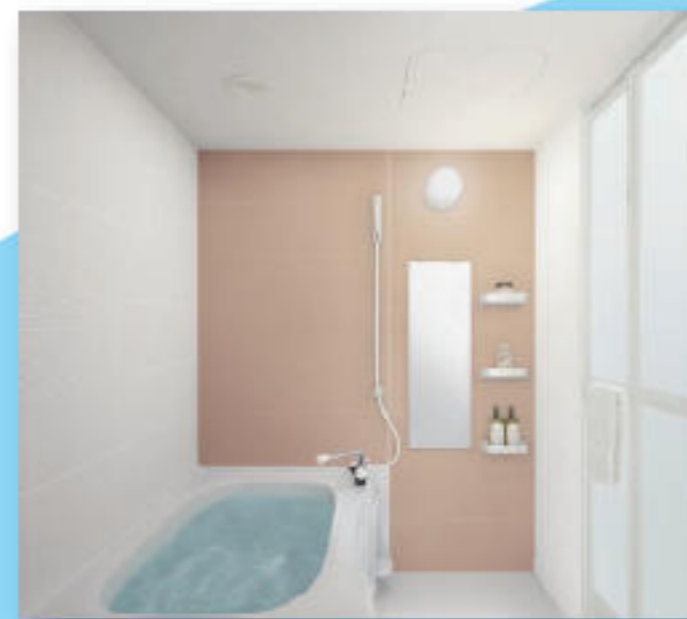
シャッターゲート付駐車場

フローリングの色合いは白色系とブラウン系の
2色を起用予定となっております。
建物東棟の床はオール白色系となっており、
南棟は白色系とブラウンの2タイプとなっております。
また、南棟のフローリングは汚れや傷が付きにくい
特殊加工フローリングとなっております。



より良い住まいを追求し

住み心地を高める為のあくなき探求。



Bath Room

マンションライフを楽しく
するバスルーム。

特徴として表面硬度が高く、傷つきにくいので
ユニットバスルームの美しく清潔な印象を長く
保てます。また、汚れも落としやすくお掃除も
ラクラクです。

Bath TV



地デジ対応(ワンセグ)

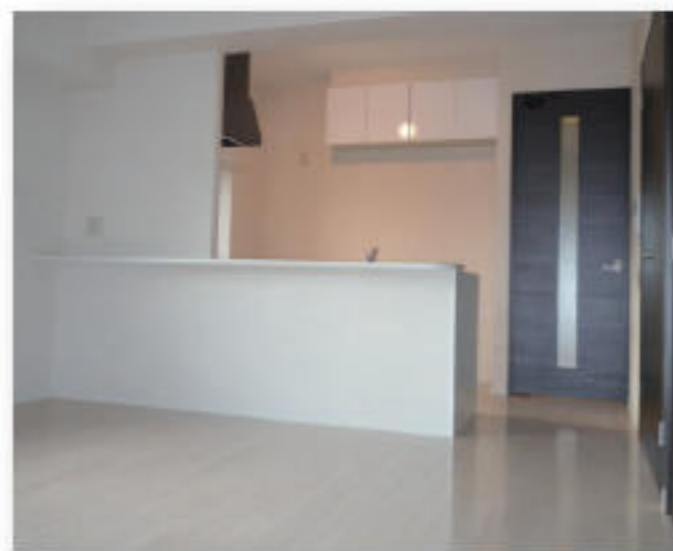
お風呂の中でつろぎながらテレビを見る
贅沢な時間を過ごせます。

Wash Room

洗面室を明るく

使いやすく演出。

機能的な使いやすさがうれしいシン
グルレバーシャワー水栓ヘッドに凹
凸がないため、水アカが溜まりにく
く汚れにくい構造です。



シリーズ2作目に当たる「コンフォートスクエアリュクス」の室内画像
その時代の流行を素早く取り入れ、建具のデザインや色合いなども時代のニーズに合わせた重厚感ある
ものを起用。3作目に当たる今回も時代の先端を取り入れたものになると思います。

Internet

無料で提供出来るLANケーブルを
導入予定。

ライトユーザー向けの無料で使えるインターネットをマンションに
導入予定。ファイル交換ソフトの使用等出来ませんが検索程度の
使用であれば問題なく使用できます。



Room Plan

「快適空間。」

空間には心地良さを提供。
お好みの間取りで自分らしい
暮らしを選べる多彩なプラン。

